



## Zimmer Wiesenblick

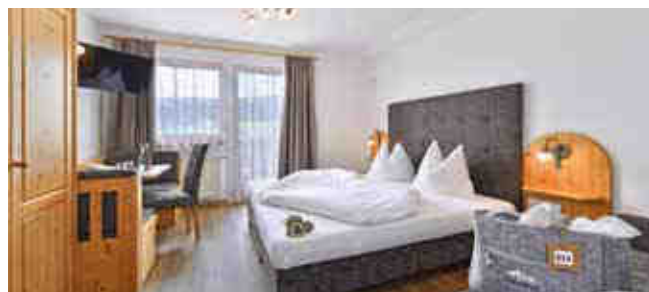


ca. 24 m<sup>2</sup> für 2-3 Personen.

**ALLEINREISENDE, AKTIVE PÄRCHEN, ECONOMY.**

Die modern alpin eingerichteten Zimmer Wiesenblick befinden sich auf der Nordseite unseres Hauses im ersten und zweiten Stock. Der Balkon mit Ausblick auf die Wiesen der Umgebung lässt Sie den romantischen Sonnenuntergang genießen.

PREISE 2019	Neu-Eröffnung 20.6.–3.8.	Hochsommer 3.8.–24.8.	Bergsommer 24.8.–15.9.	Wanderwochen 15.9.–6.10.	Herbstwochen 6.10.–3.11.
ab 7 Tage	109 €	123 €	109 €	103 €	99 €
4–6 Tage	114 €	128 €	114 €	108 €	104 €
1–3 Tage	121 €	135 €	121 €	115 €	111 €



## Zimmer Dorfblick



ca. 24 m<sup>2</sup> für 2-3 Personen.

**AKTIVE PÄRCHEN, ECONOMY UND GENIESSER DER STRAHLENDEN NACHMITTAGSSONNE.**

Die lichtdurchfluteten Zimmer Dorfblick liegen im ersten oder zweiten Stock unseres Hauses und verfügen über einen Süd-West-Balkon mit Blick auf das Dorf Meransen und das Eisacktal sowie Nachmittagssonne.

PREISE 2019	Neu-Eröffnung 20.6.–3.8.	Hochsommer 3.8.–24.8.	Bergsommer 24.8.–15.9.	Wanderwochen 15.9.–6.10.	Herbstwochen 6.10.–3.11.
ab 7 Tage	114 €	128 €	114 €	107 €	103 €
4–6 Tage	119 €	133 €	119 €	112 €	108 €
1–3 Tage	126 €	140 €	126 €	119 €	115 €



## Zimmer Bergblick



ca. 30 m<sup>2</sup> für 2-4 Personen. **AKTIVE PÄRCHEN UND FAMILIEN MIT KLEINKINDERN.**

Die geräumigen Bergblick Zimmer liegen an der Sonnenseite unseres Hauses im ersten oder zweiten Stock. Sie verfügen über einen Südbalkon mit einem wunderbaren Ausblick ins Eisacktal, aber auch auf die umliegende Bergwelt der Dolomiten, Peitler Kofel, Geisler Spitzen, Lang- und Plattkofel, Schlern, Plöse,...

PREISE 2019	Neu-Eröffnung 20.6.–3.8.	Hochsommer 3.8.–24.8.	Bergsommer 24.8.–15.9.	Wanderwochen 15.9.–6.10.	Herbstwochen 6.10.–3.11.
ab 7 Tage	120 €	134 €	120 €	112 €	108 €
4–6 Tage	125 €	139 €	125 €	117 €	113 €
1–3 Tage	132 €	146 €	132 €	124 €	120 €



## Zimmer Alpenblick



ca. 25 m<sup>2</sup> für 2 Personen.

**ALLEINREISENDE UND PÄRCHEN.** Die neu ausgestatteten, kuscheligen Alpenblick Zimmer liegen an der Sonnenseite unseres Hauses im ersten, zweiten oder dritten Stock. Sie erleben von Ihrem Südbalkon aus einen wunderbaren Ausblick ins Eisacktal, auf die umliegende Bergwelt der Dolomiten, Peitler Kofel, Geisler Spitzen, Lang- und Plattkofel, Schlern, Plöse,...

PREISE 2019	Neu-Eröffnung 20.6.–3.8.	Hochsommer 3.8.–24.8.	Bergsommer 24.8.–15.9.	Wanderwochen 15.9.–6.10.	Herbstwochen 6.10.–3.11.
ab 7 Tage	119 €	133 €	119 €	113 €	109 €
4–6 Tage	124 €	138 €	124 €	118 €	114 €
1–3 Tage	131 €	145 €	131 €	125 €	121 €



## Panoramasuite



ca. 35 m<sup>2</sup> für 2-5 Personen.

**AUSSICHT- UND SONNENGENIESSER. PAARE UND FAMILIEN MIT KLEINKINDERN.**

Unsere Ecksuiten verfügen über 2 Balkone: zum einen Richtung Süden (Panoramablick, Sonnenaufgang & -untergang), zum anderen Richtung Westen (Dorf Meransen und Eisacktal, Nachmittags- und Abendsonne).

PREISE 2019	Neu-Eröffnung 20.6.–3.8.	Hochsommer 3.8.–24.8.	Bergsommer 24.8.–15.9.	Wanderwochen 15.9.–6.10.	Herbstwochen 6.10.–3.11.
ab 7 Tage	127 €	143 €	127 €	119 €	115 €
4–6 Tage	132 €	148 €	132 €	124 €	120 €
1–3 Tage	139 €	155 €	139 €	131 €	127 €



## Zimmer Talblick „Deluxe“



ca. 33 m<sup>2</sup> für 2-4 Personen.

**PANORAMASICHT GENIESSER, PAARE UND 3-4 KÖPFIGE FAMILIEN.**

Die geräumigen und gemütlich eingerichteten Zimmer Talblick liegen im ersten, zweiten und dritten Stock unseres Hauses und verfügen über einen Südbalkon mit fantastisch weitläufigem Panoramablick ins Eisacktal und ins Pustertal.

PREISE 2019	Neu-Eröffnung 20.6.–3.8.	Hochsommer 3.8.–24.8.	Bergsommer 24.8.–15.9.	Wanderwochen 15.9.–6.10.	Herbstwochen 6.10.–3.11.
ab 7 Tage	129 €	147 €	129 €	121 €	117 €
4–6 Tage	134 €	152 €	134 €	126 €	122 €
1–3 Tage	141 €	159 €	141 €	133 €	129 €

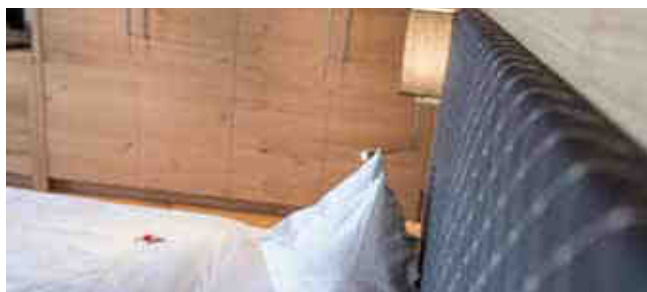


## Familiensuite



ca. 45 m<sup>2</sup> für 2-6 Personen. **FAMILIEN MIT MEHREREN KINDERN.** Sehr geräumige Suiten mit 2 separaten Schlafräumen, besonders für Familien geeignet. Bei der Familiensuite Dorfblick mit Westbalkon und Nachmittagssonne befindet sich das Kinderzimmer auf zweiter Ebene mit Verbindungstreppe, es gibt ein gemeinsames Bad. Der Kinderbereich der Familiensuite Alpenblick mit Südbalkon und Aussicht verfügt über ein eigenes Bad mit Wanne, kleiner Dachschräge.

PREISE 2019	Neu-Eröffnung 20.6.–3.8.	Hochsommer 3.8.–24.8.	Bergsommer 24.8.–15.9.	Wanderwochen 15.9.–6.10.	Herbstwochen 6.10.–3.11.
ab 7 Tage	130 €	147 €	130 €	123 €	119 €
4–6 Tage	135 €	152 €	135 €	128 €	124 €
1–3 Tage	142 €	159 €	142 €	135 €	131 €



## Suite Dolomitenblick



ca. 43 m<sup>2</sup> für 2-4 Personen. **PÄRCHEN, WELCHE GROSSE ZIMMER LIEBEN, TRENNBARE BETTEN,**

**GÄSTE MIT ROLLSTUHL.** Die geräumigen Suite Dolomitenblick liegen an der Sonnenseite unseres Hauses im ersten Stock. Sie verfügen über einen Südbalkon mit einem wunderbaren Ausblick ins Eisacktal und ins Pustertal, aber auch auf die umliegende Bergwelt der Dolomiten, Peitler Kofel, Geisler Spitzen, Lang- und Plattkofel, Schlern, Plöse, ...

PREISE 2019	Neu-Eröffnung 20.6.–3.8.	Hochsommer 3.8.–24.8.	Bergsommer 24.8.–15.9.	Wanderwochen 15.9.–6.10.	Herbstwochen 6.10.–3.11.
ab 7 Tage	130 €	147 €	130 €	123 €	119 €
4–6 Tage	135 €	152 €	135 €	128 €	124 €
1–3 Tage	142 €	159 €	142 €	135 €	131 €

Auch





## Familiensuite Dolomitenblick



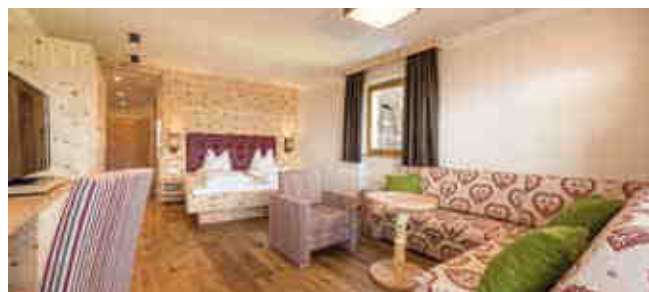
ca. 43 m<sup>2</sup> für 2-5 Personen.

**FAMILIEN MIT BIS ZU 4 KINDERN.**

Die geräumigen Familiensuite Dolomitenblick liegen an der Sonnenseite unseres Hauses im 1., 2. oder 3. Stock.

Sie verfügen über einen zusätzlich integrierten Schlafbereich (für 2 Kinder mit 1 Hochbett) und sind besonders als Familienzimmer geeignet. Weiteres genießen Sie von Ihrem Südbalkon aus einen wunderbaren Ausblick ins Eisacktal und ins Pustertal, aber auch auf die umliegende Bergwelt der Dolomiten, Peitler Kofel, Geisler Spitzen, Lang- und Plattkofel, Schlern, Plose, ...

PREISE 2019	Neu-Eröffnung 20.6.–3.8.	Hoch-sommer 3.8.–24.8.	Berg-sommer 24.8.–15.9.	Wander- wochen 15.9.–6.10.	Herbst- wochen 6.10.–3.11.
ab 7 Tage	136 €	154 €	136 €	125 €	121 €
4–6 Tage	141 €	159 €	141 €	130 €	126 €
1–3 Tage	148 €	166 €	148 €	137 €	133 €



## Huberhof Suite



ca. 51 m<sup>2</sup> für 2-6 Personen.

**FAMILIEN MIT MEHREREN KINDERN, PÄRCHEN MIT VIEL RAUMBEDÜRFTNIS.**

Die geräumigen Suiten liegen an der Sonnenseite unseres Hauses im 1., 2. oder 3. Stock. In die Suiten ist ein eigener, abgetrennter Schlafbereich (Schlafkoje) und eine zusätzliche Badewanne integriert. Sie verfügen über einen Südbalkon mit einem wunderbaren Ausblick ins Eisacktal und ins Pustertal, aber auch auf die umliegende Bergwelt der Dolomiten, ... Das verwendete Zirbenholz hat eine positive Wirkung auf Ihren Schlaf und wird schon seit Jahrhunderten aufgrund der vielen positiven Wirkungen auf die Gesundheit sehr geschätzt.

PREISE 2019	Neu-Eröffnung 20.6.–3.8.	Hoch-sommer 3.8.–24.8.	Berg-sommer 24.8.–15.9.	Wander- wochen 15.9.–6.10.	Herbst- wochen 6.10.–3.11.
ab 7 Tage	138 €	156 €	138 €	128 €	124 €
4–6 Tage	143 €	161 €	143 €	133 €	129 €
1–3 Tage	150 €	168 €	150 €	140 €	136 €



## Kinderpreise

### IM ELTERNZIMMER

0 bis 3 Jahre	11,00 €
3 bis 6 Jahre	33,00 €
6 bis 10 Jahre	55,00 €
10 bis 14 Jahre	66,00 €
ab 14 Jahre	77,00 €

### IM ELTERNZIMMER SOMMER

0 bis 3 Jahre	18,00 €
3 bis 6 Jahre	42,00 €
6 bis 10 Jahre	65,00 €
10 bis 14 Jahre	72,00 €
ab 14 Jahre	89,00 €

# // Urlaubs-Angebote

GERNE BERATEN WIR SIE PERSÖNLICH



## Eröffnungsspecial Alles Neu!

20.06.2019–29.06.2019

109 € FIXPREIS PRO PERSON/NACHT

**AUF ALLE ZIMMERKATEGORIEN; ZUSÄTZLICH 10% AUF  
DIE DOPPELZIMMER WIESENBLICK UND DORFBlick.**

Gültig ab einem Aufenthalt von 5 Nächten

NEU IM HUBERHOF:

- + Beheiztes Infinity Außenschwimmbad
- + Finnische Panoramasauna und kuschlige Ruheräume
- + Fun & Actionpool für Tobe- und Wasserspiele
- + Fitnessraum



## Vorteilswochen

29.06.2019–14.07.2019

**ZU IHREM VORTEIL: 1 TAG GRATIS  
ZUR NEUERÖFFNUNG!**

„Entdecke den neuen Huberhof“

7 NÄCHTE  
ab € 594  
pro Person



## Stammgästewochen

21.09.2019–06.10.2019

**FÜR TREUEGÄSTE 10% RABATT  
AB DEM 3. AUFENTHALT.**

Jetzt den neuen Huberhof mit erweitertem  
Wellnessbereich erleben!

3 NÄCHTE  
ab € 345  
pro Person



## Family Weeks

27.07.2019–03.08.2019

24.08.2019–07.09.2019

**EIN KIND BIS 9 JAHRE ÜBERNACHTET GRATIS!**

- + Eine Woche mit der ganzen Familie  
und das erste Kind von 0-9 Jahre GRATIS!
- + Endlich Zeit zusammen!

7 NÄCHTE  
ab € 693  
pro Person



IHRE GASTGEBER // FAMILIE OBERHAMMER

Huberstr. 21 | I-39037 Meransen > Südtirol > Italien

Tel. (+39) 0472 520 250 | Fax (+39) 0472 522 200 | info@panoramahotel-huberhof.com | www.panoramahotel-huberhof.com